

VLSM/CIDR

Võrgutehnoloogia I

Erkki Laaneoks
16.10.2013

255.255.255.192



127.0.0.1

192.168.2.5

23.7.5.4.23

VLSM

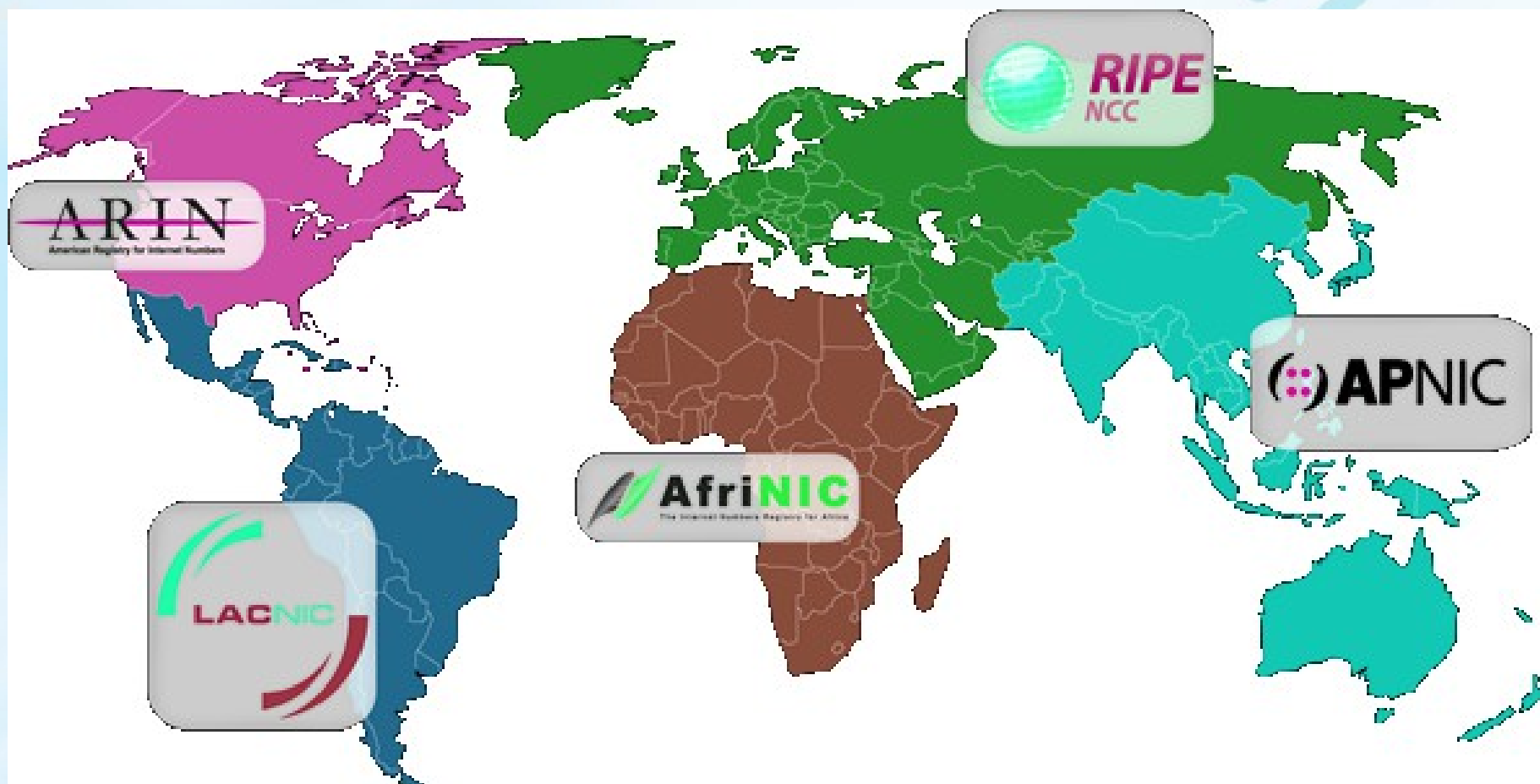
- Aadressiklassidega A, B, C võrgud.
- Aadressiklassideta võrgud.
 - Milleks?

IPv4 aadresside jagamine?

- RIR: ARIN, RIPE NCC, APNIC, LACNIC, AfriNIC.
- IP-aadresside jaotumine:
<http://www.iana.org/assignments/ipv4-address-space/ipv4-address-space.xml>

255.255.255.192

23.7.5.4.23



ARIN
American Registry for Internet Numbers

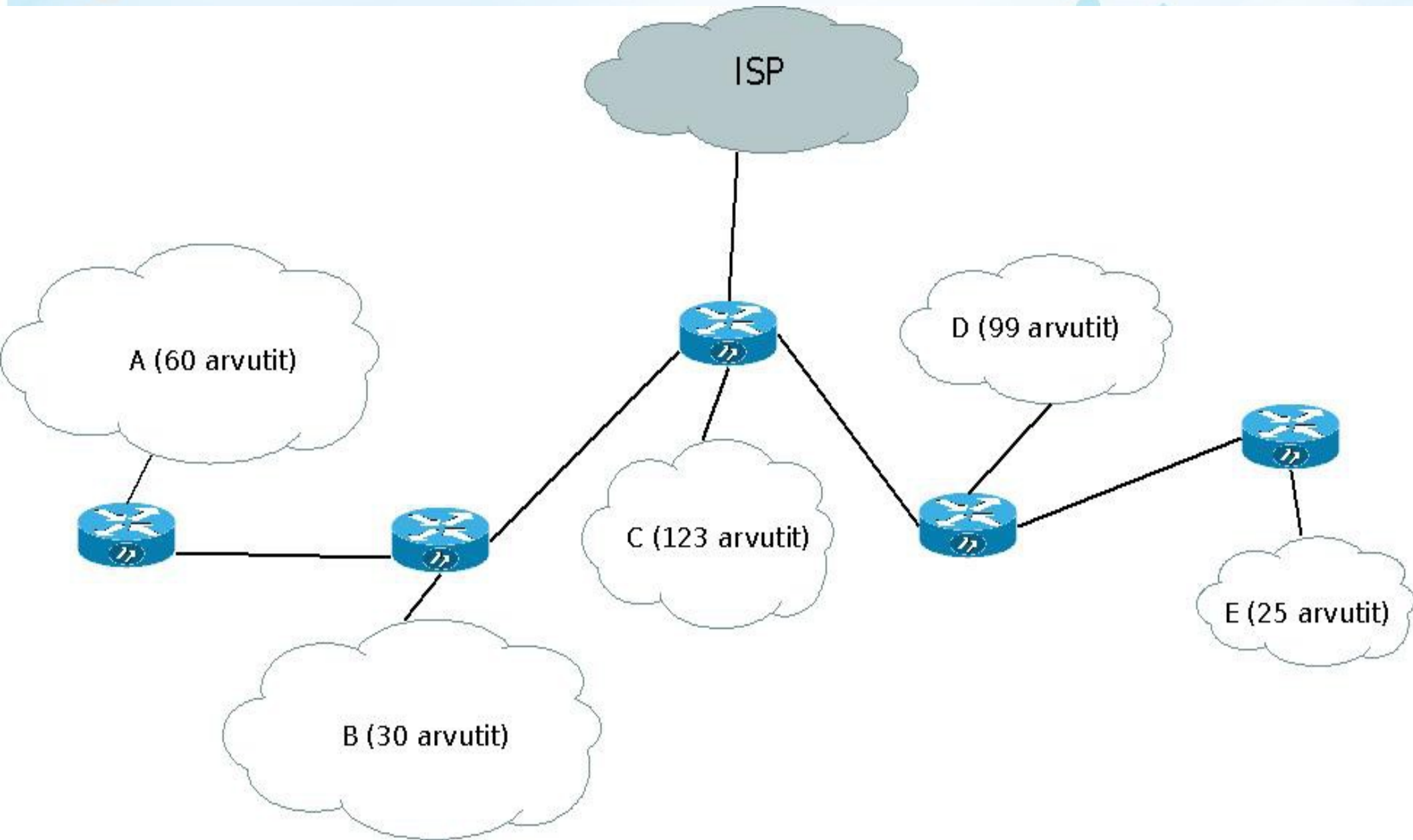
LACNIC

RIPE
NCC

AfriNIC
The Internet Backbone Registry for Africa

APNIC

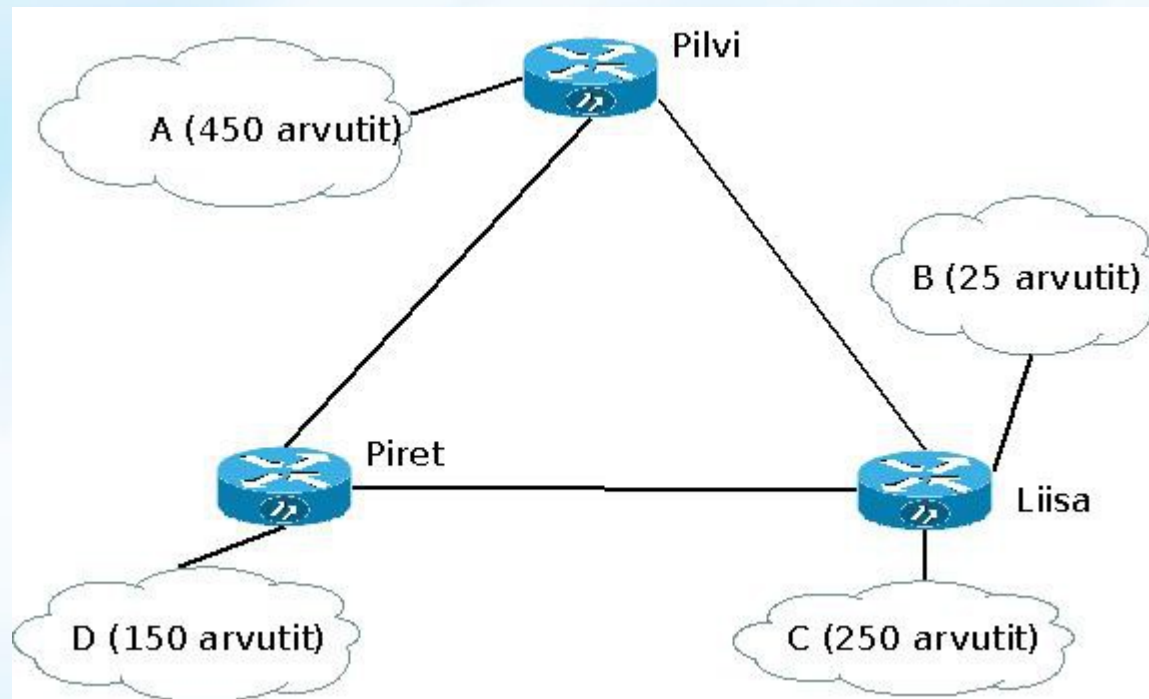
Näidisjuhtum:



Võimalikud variandid:

- 10.0.0.0/8
- 172.24.0.0/16
- 172.32.16.0/23
- 192.168.100.0/24
- 192.168.24.0/22
- 192.168.6.0/23
- Kasutada privaatseks kasutamiseks mõeldud aadressiruumi.
- Milline neist on sobilik ja säästlikuim?
- Täida tabel (võrguaadress, mask, leviedastusaadress, kasutatavad aadressid)

Teine juhtum:



Jagada võrk:
172.27.0.0/16