



UNIVERSITY OF TARTU

INSTITUTE OF COMPUTER SCIENCE



Praktika Infoseminar

Erialane praktika (MTAT.03.318, 12 EAP)

Praktika infotehnoloogias (MTAT.00.046, 12 EAP)

ja

Praktika informaatikas (MTAT.03.237, 6 EAP)

Praktika informaatikas (MTAT.03.206, 12 EAP)

Pelle Jakovits

ATI praktika koordinaator

12 September 2019, Tartu

Mis on praktika

- Praktika on õppimise ja hindamise raamistikus ajutine töötamine
- Praktika sisuliseks küsimuseks on „**Mida ma praktika käigus juurde õpin?**“
- Üliõpilane võtab individuaalse vastutuse õppida
- Praktika ei tohi segada praktikandi õpinguid teistes ainetes

Praktika eesmärk

- Õppetöös omandatud teoreetiliste teadmiste ja praktiliste oskuste rakendamine informaatika või infotehnoloogia suunitlusega ettevõttes
- Anda töö leidmiseks vajalikku erialast individuaalse ja meeskonnatöö kogemust
- Täiendada ametialaseid pädevusi ja teadmisi töökohapõhise õppe kaudu
- Lõputöök materjali kogumine.

Praktika ainete erinevused

- **Erialane praktika MTAT.03.318**
 - Omandada teavet oma erialaga seotud IT karjääri võimalikkusest ja võimalustest
 - Tööturule minekuks vajalikke IT oskuste laiendamine
 - Töökaaslaste ja klientidega "IT-keeles" suhtlemise oskuste lihvimine
- **Praktika informaatikas/infotehnoloogias** (MTAT.00.046, MTAT.03.237, MTAT.03.206)
 - Reaalse töökogemuse omandamine IT'ga seotud töökohal
 - Õppida tundma IT ettevõttes töötamise eripära
 - Panna proovile oma seni omandatud teadmised ja õppimisvõime
 - Seni õpitu seostamine reaalsete tööülesannetega
 - Ülevaade valitud ameti (IT projekti juht, analüütik, testija, programmeerija, jne) sobivusest ning karjääri-võimalustest IT ettevõttes

Praktika infotehnoloogias näited

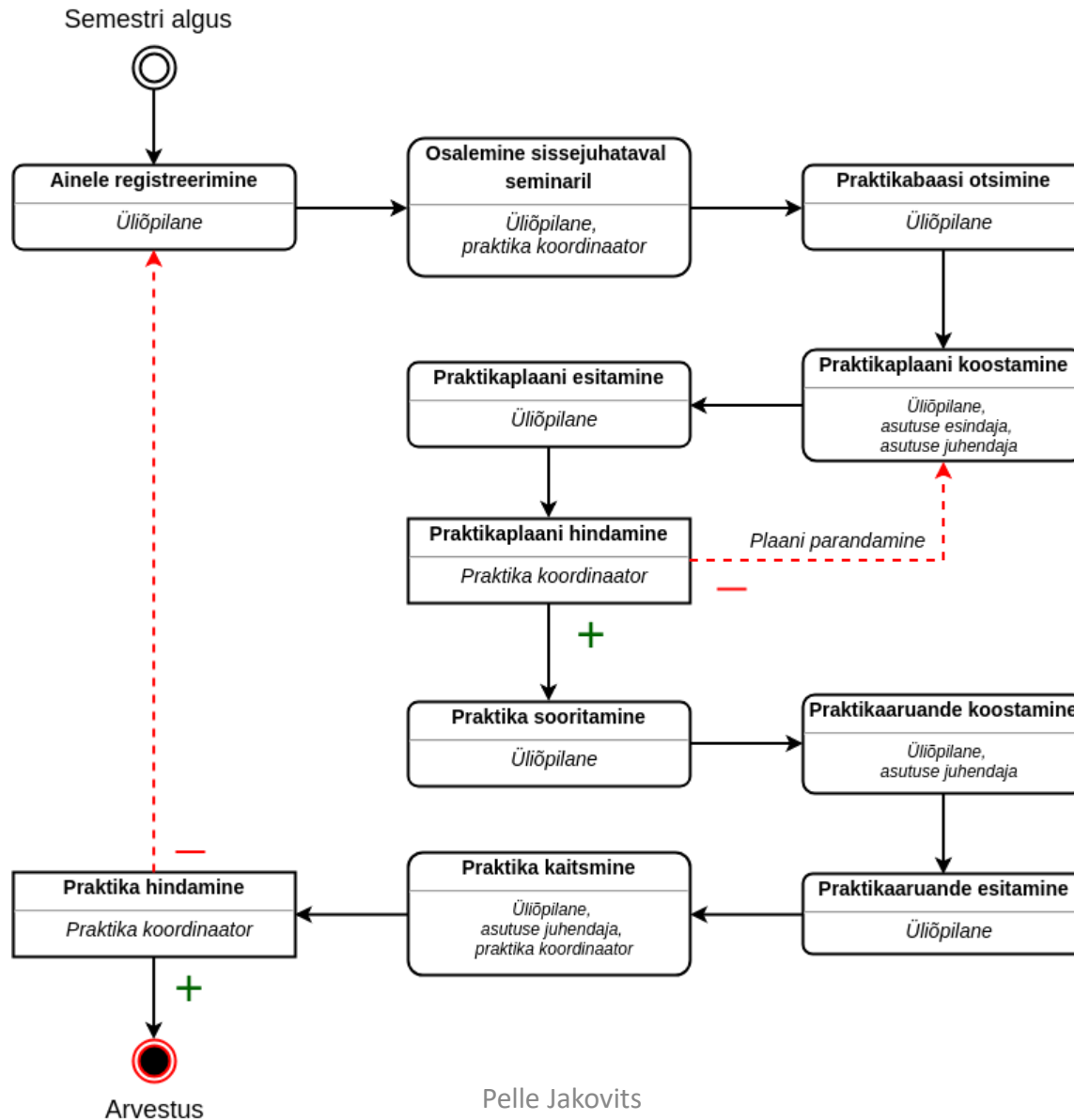
- Tarkvaraprojektide juhtimine
- Infosüsteemide disain
 - Äri protsesside analüüs
 - Nõuete kogumine ja süstemaatiline dokumenteerimine
 - Tarkvara süsteemide kavandamine
- Tarkvara arendus ja programmeerimine
- Tarkvara süstemaatiline testimine ja tehniline tugi
- Andmebaaside disain, optimiseerimine ja päringute arendus
- Andmete töötlus ja analüütika

Tööülesanded peavad olema seotud õppekavas õpitavaga!

Praktika korraldus ATIs

- Toimub aastaringselt: Sept - Jaan, Veeb - Mai, Juuni - August
- Arvestuse saamiseks on vajalik:
 1. Praktikabaasi valimine ning praktikale kandideerimine
 2. **Praktika plaani koostamine ja kooskõlastamine**
 - Esitamise tähtaeg: **19 oktoober 2019**
 3. Praktiseerimine praktika baasis
 4. **Praktika aruande koostamine**
 - Hiljemalt **5 tööpäeva enne kaitsmist**
 5. **Praktika kaitsmine**
 - Kaitsmise ajad: **November, Detsember, Jaanuar**

Aine läbimise protsess



Praktika plaan

- Kirjeldab õpieesmärgid ja **kus, kuidas** ning **kelle** juhendamisel need saavutatakse
 1. Praktika ametikoha üldine kirjeldus
 2. Praktika õpieesmärgid
 3. Planeeritud tööd ja nende ajakava
- Üliõpilane koostab koos praktikabaasi poolse juhendajaga ja **kooskõlastab** selle praktika koordinaatoriga.
- Allkirjastatakse üliõpilase, praktikabaasi esindaja ja juhendaja poolt ning esitatakse praktika koordinaatorile allkirjastamiseks.

NB! Tugevalt soovitame esitada esialgne plaan ülevaatamiseks enne allkirjastamisega alustamist

Pädevuste arendamine

- **Võtmepädevused** (key skills)
 - Ettevõtlikus, juhtimine, kriitiline mõtlemine, aja kulu hindamine
- **Personaalsed pädevused** (personal skills)
 - Aja planeerimise oskus, vastutuse võtmine, **julgus küsida**
- **Suhtlemisoskused** (communication skills)
 - Professionaalne, diplomaatiline ja selge eneseväljendusoskus
- **Tehnoloogilised pädevused** (technological skills)
 - Spetsiifilised IT oskused
 - Oma erialaliste oskuste, nõrkuste ja arenguvõimaluste kaardistamine
- **Ainealased pädevused** (course related skills)
 - Õpitud teadmiste paremini mõistmine,
 - Oskus hinnata õpetatud teadmiste kvaliteeti
- **Karjääri pädevused** (career management skills)
 - Kontaktide loomine. Valitud töökoha sobivus ja karjääri võimaluste vaatlemine

Praktika aruanne

- Praktika koha tutvustus
- Praktika kirjeldus
- Praktika analüüs
 - Peamiste töötulemuste kirjeldus
 - Praktikandi hinnangud ja märkused praktika kohta
 - hinnang keskkonnale, meeskonnale, tööülesannete keerukusele, tööprotsessile ja juhendamisele
 - Enesehinnang
 - Enese areng, omandatud pädevused ja oskused, mis õnnestus hästi, mis probleemid esinesid, jne.

Juhendaja arvamus

Ettevõtte poolse juhendaja/esindaja **allkirjastatud** arvamus

- Praktika ülesannete täitmine
 - Ettevalmistus (teadmiste ja oskuste tase)
 - Isikuomaduste sobivus
 - Tööülesannetega toimetulek
 - Praktikandi areng praktika käigus
 - Koondhinnang
 - **Praktika mahu hinnang tundides**
- Võib olla esitatud eraldi allkirjastatud dokumendina

Praktika Kaitsmine

- Praktika raporti kaitsmised toimuvad akadeemilise diskussiooni vormis
- Kaitsmine koosneb järgmistest etappidest:
 - Praktikandi ettekanne (kuni 9 min)
 - Küsimused & arutelu
 - Ettevõtte esindaja arvamus

Praktika kohtade leidmine

1. Arvutiteaduse instituudi [praktika andmebaasis](#)
2. Tartu Ülikooli üliõpilaste infokiri
3. Arvutiteaduse instituudi Karjäärpäev - toimub Veebruaris
4. Tudengiveebi [töö- ja praktikavahenduskeskkond](#)
5. Aktiivsete Praktika baaside [nimekiri](#) kursuse leheküljel
6. Praktika päringuid saab edastada ka Infotehnoloogia ja Telekommunikatsiooni Liidu (ITL) liikmese ttevõtetele

Suve praktika programmid

- Õppetöö kõrval on suvi kõige sobiv aeg praktikaks
- Paljud Eesti asutused korraldavad suviseid praktika nn. "*Laagreid*"
- Kandideerimise tähtajad on tavaliselt talvel/kevadel
- Näited:
 - Swedbank - Business Intelligence praktika (Tähtaeg: Märtsi algus)
 - Helmes BootCamp (Märtsi algus)
 - Playtech – Suvepraktika (Märtsi keskel)
 - CGI Suvepraktika (Aprilli algus)

Praktika alternatiivid

- IT õpetamise praktika ATI's
 - **Õppemetoodiline töö** (MTAT.00.023, 6 EAP)
 - **Õppemetoodiline töö** (MTAT.00.023, 3 EAP)
- Ettevõtlus
 - **Tarkvaraettevõtluse projekt** (MTAT.03.278, 12 EAP)
 - Tarkvarasüsteemi, rakenduse, teenuse startupi loomine
 - **Sissejuhatus tarkvaraettevõtlusse** (MTAT.03.293, 3 EAP)
 - **Digitotejuhtimise ettevõtlusprojekt** (LTAT.05.019, 6 EAP)
- Projektid
 - **Hackathon'idel osalemine** (MTAT.03.324, 3 EAP)
 - **Hajussüsteemide projekt** (LTAT.00.010, 3+3 EAP)
 - **Andmeteaduse projekt** (LTAT.00.009, 3+3 EAP)

Praktika välismaal

- Praktikale on võimalik minna ka välismaale.
- Tartu Ülikooli välispraktika reeglid leiate aadressilt <http://www.ut.ee/et/oppimine/praktikale-valismaale>.
 - Erasmus+ [programm](#), [AIESEC Estonia](#).
- Erasmus+ välispraktika korral tuleb praktika aine arvestamiseks kasutada VÕTA't, ning eraldi praktika aruannet, raportit ning kaitsmist läbi viia ei ole vaja.
- Kui praktika on läbi, siis piisab Erasmus+ dokumentidest, raportist ning VÕTA taotluse esitamisest.

Praktika VÕTA kaudu

- Varasemate õpingute ja töökogemuse arvestamine
- 1 Aasta varasemat töökogemust ~ 6 EAP praktikaga.
 - Varasem = Enne õpingutele asutumist
 - Tööülesanded peavad vastama praktika aine õpieesmärkidele & õppekava suunale
- Ei tohiks olla esmane valik
 - Praktika eesmärk on õpingute ajal omandatud oskuste ning teadmiste rakendamine reaalses keskkonnas
 - Ei lähe arvesse tulemusstipi jaoks vajalike EAP'e alla!
- Konkreetse töökogemuse sobivust hinnatakse case-by-case ning tuleks läbi arutada praktika koordinaatoriga

Lõpetuseks

- Küsimuste korral võtke minuga ühendust:
 - Pelle Jakovits
 - Tel: +372 737 6419
 - Email: jakovits@ut.ee
 - Kabinet: Ülikooli 17 – 322
- Aine kodulehekülge asub ATI courses.cs.ut.ee ainete portaalis:
 - https://courses.cs.ut.ee/2019/praktika_m_inf/fall