

3. Loeng

Graafilised mudelid

Andmebaasid MTAT.03.105

Anne Villems

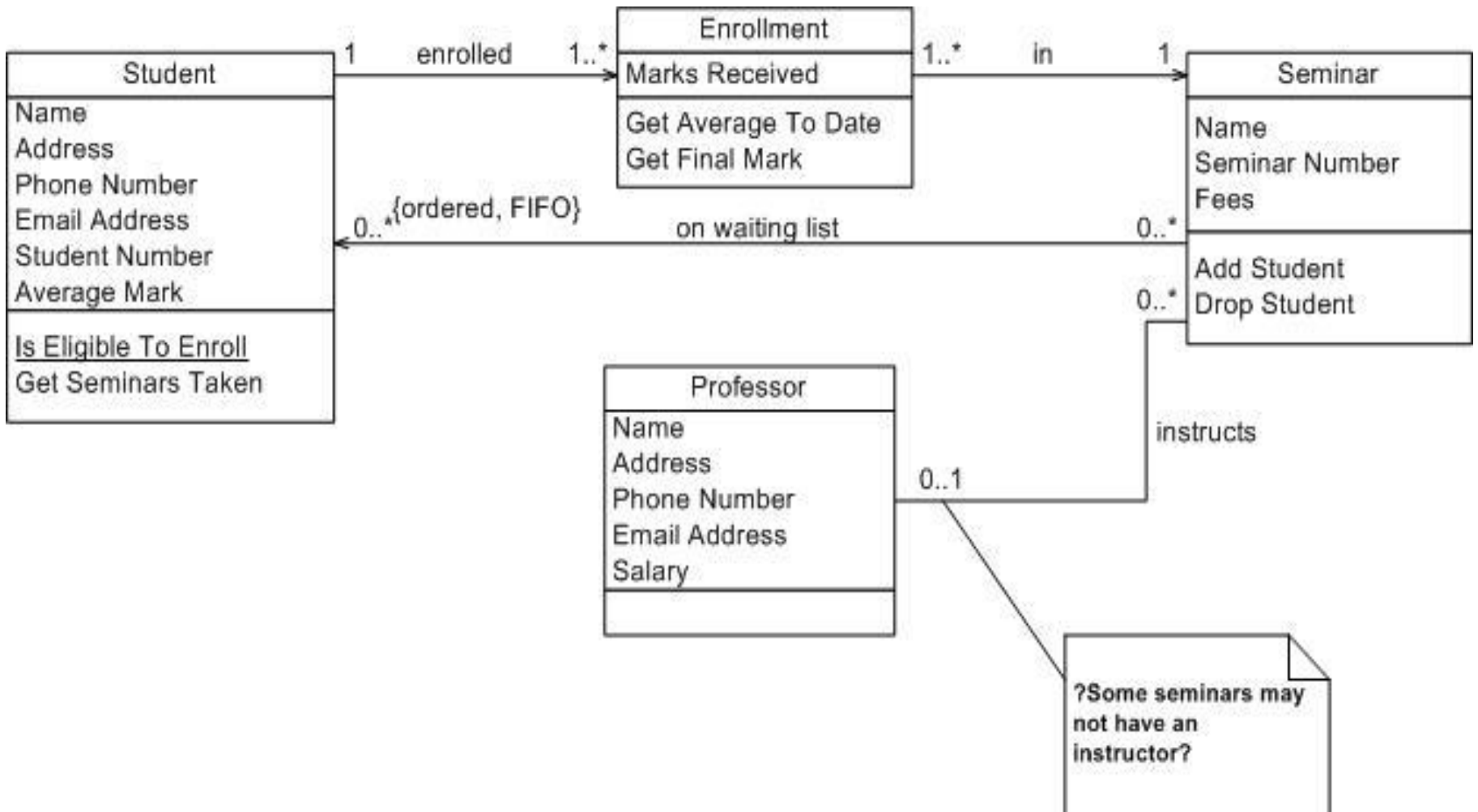
Eesmärk:

- Iga üliõpilane suudab koostada lihtsa valdkonna mudeli
- Kasutades järgmisi vahendeid:
 - olem, olemi tunnused
 - Olemitevahelised seosed
 - 1-1 seos
 - 1-n seos
 - N-m seos

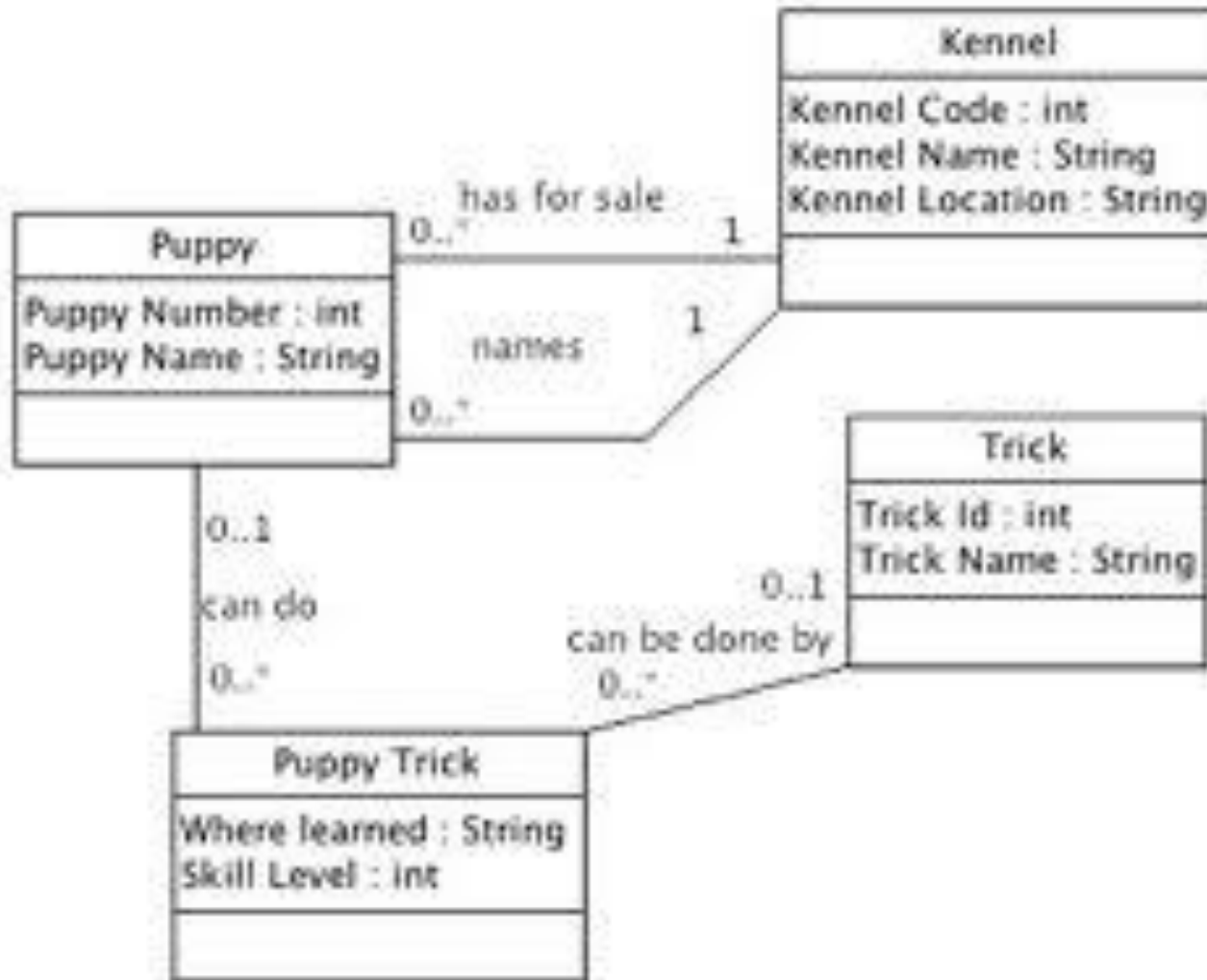
Täna ei käsitle keerulisemaid mudeleid

- Ei ole nõrku olemeid
- Üldistusseoseid
- Agregeerimisseoseid
- Arvutatavaid e. virtuaalseid tunnuseid




Meeldetuletus: graafiline mudel



Teine näide

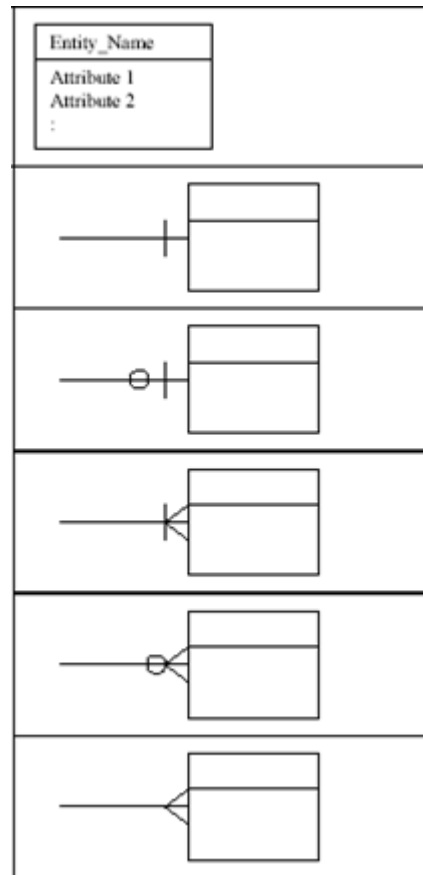


Graafilised vahendid: E-R mudel

- Olem: 
- Seos: 
- Atribuut e. tunnus: 

Graafiline mudel: UML mudel

- Vahendid:



Ülesanne

- Moodutage 2-3 liikmelised meeskonnad
- Valige üks järgmistest ülesannetest:
 - Liiklusõnnetused I
 - Liiklusõnnetused II
 - Konverents
 - Firma „Kiri-veeb“
 - Asutuse IT osakond
 - Raamatute e-kauplus
- Koostage antud ülesande graafiline mudel
- Aega ca 30 min

Kellel graafiline mudel koostatud

- Joonistage see tahvlile.
- Kes ühe ülesandega hakkama sai, püüdke lahendada ka mõni teine ülesanne

Kodune ülesanne

- Moodustage 2-3 liikmelised meeskonnad
- Valige valdkond
 - Omal vabal valikul
 - Mõni etteantud <http://courses.cs.ut.ee/2007/db> teemadest
- Vormistamise juhend ilmub esmaspäevaks Moodle keskkonda ja seal saab oma kodust ülesannet ka esitada (failina).

12.nädal

- Teie kodutöö toetuseks toimub rühmatöö
- Selleks ajaks peaks olema valmis graafilise mudeli eskiis
 - Arvutis, või joonistusena paberil või väljatrükina
- Kõik rühmaliikmed peavad omama oma rühmaga tehtud mudeli isiklikku koopiat
- Korraldame kaastudengite tööde retsenseerimise