

Disainiprotsessi juhtimine. Juhisdokumendid

Erkki Leego



Disaini protsess

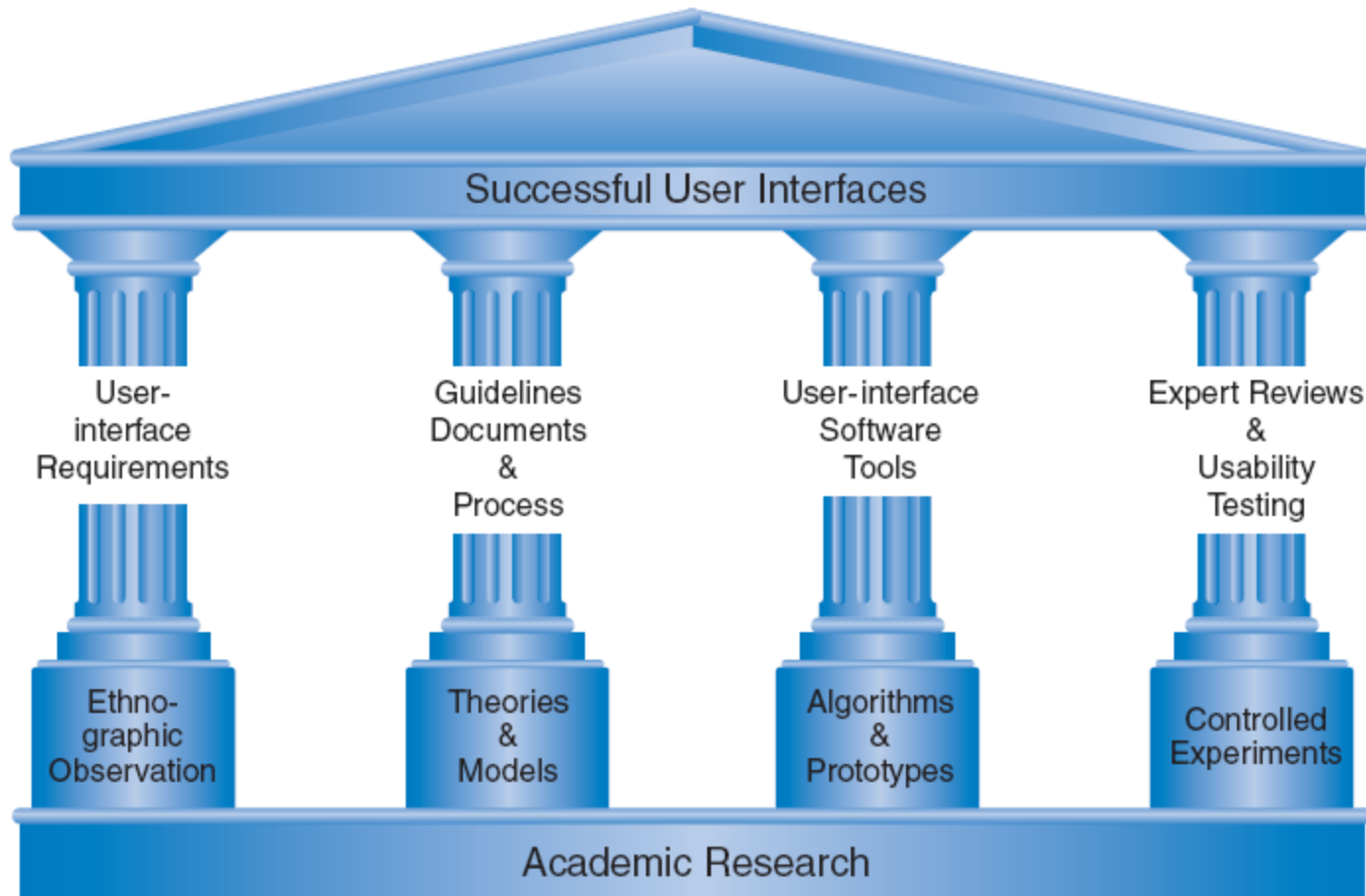
Kasutajasõbraliku disaini protsess

Kui on tahe, on ka võimalus!

- Disaini ülesanne on tagada tellijate ja tegijate ühtne arusaam süsteemi käitumisest ja välimusest
- Disain on protsess, mitte tulemus
- Disaini protsess on mittehierarhiline
 - Ei ole alt üles, ega ülevalt alla
- Protsess on radikaalselt muutuv
 - Vaja on arendada osalisi ja vahepealseid tulemusi, mida lõpplahenduses ei pruugita kasutada
- Disain hõlmab loomomaselt uute eesmärkide avastamist

Disaini neli sammast

Kui on tahe, on ka võimalus!



© 2010 Pearson Addison-Wesley. All rights reserved.

Erkki Leego

Disaini neli sammast

Kui on tahe, on ka võimalus!

1. Kasutajaliidese nõuded
 - Nõuete spetsifitseerimine
 - Täpsemalt 3. loengus
2. Juhisdokumendid ja protsessid
 - Näpunäited, standardid ja meetodikad
3. Kasutajaliideste loomise tarkvaralised vahendid
 - Prototüüpide loomine ja disainide katsetamine
 - Täpsemalt 3. loengus
4. Eksperthindamine ja kasutatavuse testid
 - Kuidas hinnata saavutatud tulemust
 - Täpsemalt 8. loengus

Kiire kontekstipõhine disain (Holtzblatt et al)

Kui on tahe, on ka võimalus!

1. Kontekstipõhine küsitlemine ja vaatlemine
2. Tõlgendamise nõupidamised ja tööprotsessi modelleerimine
3. Mudeli ja seoste diagrammi kujundamine
4. Rollide (persoonide) kirjeldamine
5. Visioneerimine
6. Kasutajalugude kirjeldamine
7. Kasutajakeskkonna kavandamine
8. Intervjuud ja hindamised prototüüpide abil

- Tarkvaraarenduse 4 üldist etappi (tellija vaade)
 - Analüüs ja disain
 - Arendus
 - Testimine
 - Juurutus
- Selle kõrval suured teemad:
 - Projektijuhtimine
 - Dokumenteerimine
 - Infrastruktuuri rajamine
 - Kasutajakoolitus
 - Edaspidine hooldus ja edasiarendus

IBM "Ease of use" arendusmetoodika

Kui on tahe, on ka võimalus!

Role/Phase Matrix	All Phases	Business Opportunity	Understanding Users	Initial Design	Development	Deployment	Life Cycle
All Roles							
User Experience Leadership		User Engineering Plan-Initial	User Engineering Plan-Final	Execution of the User Engineering Plan	Satisfaction of Established Metrics	Project Assessment	Satisfaction Survey
Market Planning		Business and Market Requirements	Appropriate User Requirements	Draft Marketing Collateral	Detail Marketing Collateral	Final Marketing Collateral	
User Research			User Requirements	Appropriate Design			
User Experience Design			Design Direction	Conceptual Design, Low-Fidelity Prototypes	Detail Design, High-Fidelity Prototypes	Design Issue Resolution	
Visual & Industrial Design			Appearance Direction	Appearance Guidelines	Appearance Specification		
User Experience Evaluation			Competitive Evaluation	Conceptual Design Evaluation	Detail Design Evaluations	User Feedback and Benchmark	Usage Issue Report

IBM "Ease of Use" metoodika kirjeldab tegevusi rollide ja etappide kaupa

Rusikareeglid dokumenteerimisel

Kui on tahe, on ka võimalus!

- Kogutud teadmised ja otsused ei tohi kaduma minna!
- Mida pole kirjas, seda pole olemas!
- Tervik peab säilima, st. mis on tervik ja kus hetkel ollakse!

Juriidilised küsimused

Kui on tahe, on ka võimalus!

- Millised materjalid käivad autoriõiguse alla?
- Kas ma peaksin oma lahenduse autoriõigusi kaitsma?

Muutuste juhtimine ja sotsiaalse mõju haldamine

Kui on tahe, on ka võimalus!

- Kirjelda uut süsteemi ja tema eeliseid
 - Määratle võtmeisikud, eelised ja peamised eesmärgid
- Halda muresid ja võimalikke takistusi
 - Näe ette töökohtade ja tööfunktsioonide muutusi
 - Halda turvalisuse ja privaatsuse teemasid
 - Väldi võimalikke pingeid
- Visanda arendusprotsess
 - Esitle projekti ajakava
 - Paku protsess otsuste langetamiseks
 - Leia viis võtmeisikute kaasamiseks

Stsenaariumite koostamine

- Päev-minu-elus stsenaariumid
 - “Patsient tuleb vastuvõttu sooviga kiiresti arsti juurde jõuda. Võtan tema isikut tõendava dokumendi, kontrollin süsteemi kaudu kindlustatust, registreerin ta silmaarsti juurde. Avan talle uue patsiendi kausta ja trükin sinna välja isikuandmete lehe ...”
 - Iseloomustab taustsüsteemi kuhu ja miks liidest luuakse
 - Toob välja vajalikud rõhuasetused ja karakteristikud
 - Saab kasutada lahenduse kavandamisel ja hilisemal kontrollimisel

Vaatlemine

- Ettevalmistus
 - Mõista organisatsiooni reegleid ja töökultuuri
 - Tee endale selgeks süsteem ja selle ajalugu
 - Määra esialgsed eesmärgid ja valmista ette küsimused
 - Omanda ligipääsu ja kasutajate vaatlemise-küsitlemise-õigused
- Väliuuringud (*field study*)
 - Saavuta side juhtide ja kasutajatega
 - Vaatle või intervjueeri kasutajaid nende töökohal, ning kogu subjektiivset ja objektiivset kvalitatiivset ja kvantitatiivset taustinfot
 - Uuri lähemalt teemasid, mis kerkisid uuringus üles

- Analüüs
 - Koosta uuringute alusel vajalikud numbrilised, tekstilised ja multimeedia andmekogud
 - Leia viisid andmete tõlgendamiseks ja visualiseerimiseks
 - Vähenda ja interpreteeri andmeid
 - Täpsusta eesmäärke ja tegevusi

- Aruanne
 - Planeeri kuulajaskond ja esitlemise eesmärgid
 - Valmista ette aruanne ja esitle tulemusi

Osalev disainiprotsess

Osalev disainiprotsess

Kui on tahe, on ka võimalus!



© Pearson Education Inc.

Erkki Leego

- Positiivne pool
 - Täpsem info vajaduste ja soovide kohta
 - Rohkem võimalust mõjutada disaini otsuseid
 - Protsessis osalemise tunne
 - Suurem tõenäosus valmissüsteemi kasutuselevõtmisele kasutajate poolt
- Negatiivne pool
 - Kallis ja aega nõudev
 - Võib tekitada vastandumist protsessis osalejate ja mitteosalejate vahel
 - Surub disainereid kompromissidele ebakompetentsete kasutajatega

Juhisdokumendid

Juhisdokumendid ja nõuded

Kui on tahe, on ka võimalus!

- Igal projektil oma juhismaterjalid (*guidelines*) ja nõuded
- Läbi tuleb mõelda:
 - Sõnad, ikoonid ja graafika
 - Ekraanipaigutuse teemad
 - Sisend ja väljundseadmed
 - Tegevuste järgnevused
 - Abi ja koolitus

Juhisdokumendid - sõnad, ikoonid ja graafika

Kui on tahe, on ka võimalus!

- Terminoloogia (objektid, tegevused), lühendid, ja suurtähtede kasutamine
- Märgistik, fondid, fondi suurused, ja stiilid (bold, italic, underline)
- Ikoonid, nupud, taustad, esiletõst, ja vilkumine

• *Fontide valik oluline*

✦ **FONTIDE**
VALIK
OLULINE

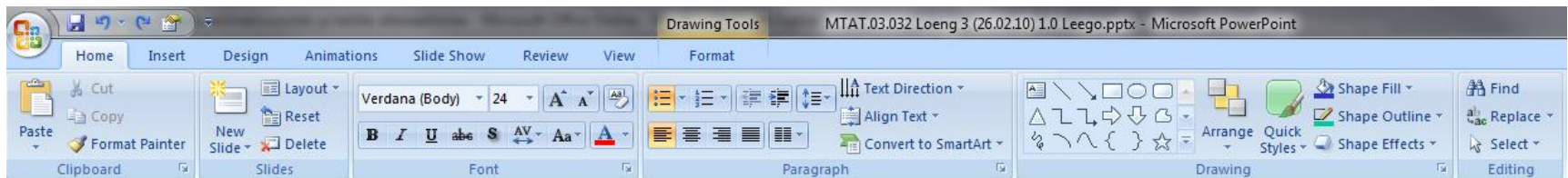


Erkki Leego

Juhisdokumendid - ekraanipaigutuse teemad

Kui on tahe, on ka võimalus!

- Menüü valikud, vormide täitmine, ja dialoogiakende formaadid
- Viitade sõnastus, tagasiside ja veateated
- Paigutus, tühja ruumi kasutus ja piirjooned
- Andmete sisestamise ja näitamise formaadid
- Pealdiste ja jaluste kasutus ja sisu
- Strateegia väikeste ja suurte ekraanide kasutamiseks



Erkki Leego

Juhisdokumendid - sisend ja väljundseadmed

Kui on tahe, on ka võimalus!

- Klaviatuur, ekraan, kursori juhtimine, ja osundseadmed
- Helid, heliline tagasiside, puutesisestus, ja teised spetsiaalsisestuse seadmed ja viisid
- Vastusajad erinevate ülesannete puhul
- Alternatiivid erivajadustega kasutajate jaoks

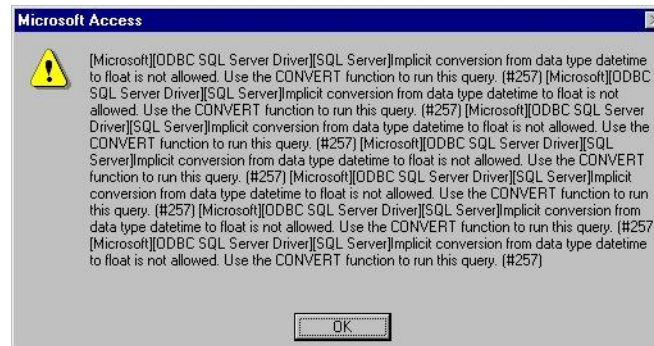


Erkki Leego

Juhisdokumendid - tegevuste järgnevused

Kui on tahe, on ka võimalus!

- Otsekäsitlusega klõpsud, lohistamine, pillamine, ja viiped
- Käskude süntaks, semantika, ja järgnevused
- Lühiklahvid ja programmeeritavad funktsiooniklahvid
- Vigade haldus ja taastumise protseduurid

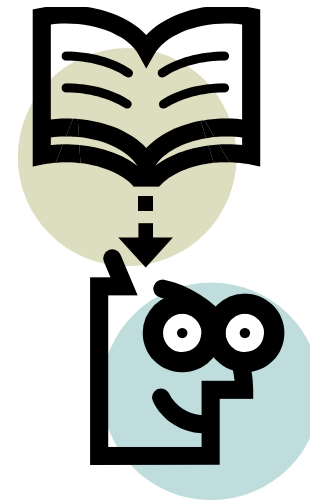


SEARCH file no, message id

Juhisdokumendid – abi ja koolitus

Kui on tahe, on ka võimalus!

- Veateated
- Online abi ja käsiraamatud
 - Rakenduse juures
 - Veebikeskkonnad
- Koolitus- ja teatmematerjalid
 - Õpetamine, õppimine



Juhiste koostamise protsessi abiks

Kui on tahe, on ka võimalus!

- Koolitus
 - Juhised peavad oleme kõigile protsessis osalejateni viidud ja kogu aeg kättesaadavad olema
- Vastavuse kontroll
 - Olemas peab olema selge protsess juhiste vastavuse tagamiseks
- Erandite haldus
 - Arendusprotsessi jooksul tuleb mõistlikult hallata erandite tegemist
- Täiendamine
 - Olemas peab olema kindel protsess juhiste ülevaatamiseks-täiendamiseks (soovitavalt regulaarselt)

Kui on tahe, on ka võimalus!

Erkki Leego, erkki.leego@ut.ee, <http://courses.cs.ut.ee/2013/ui>